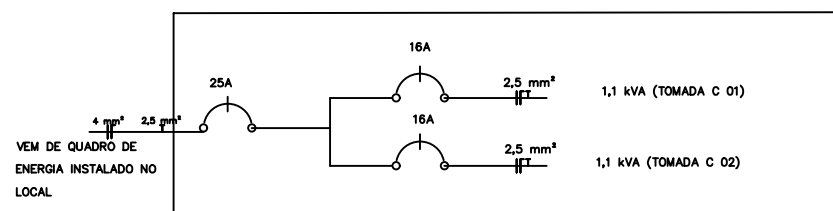


**QUADRO DE DISTRIBUIÇÃO CD1**

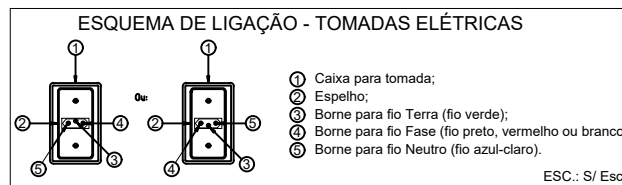
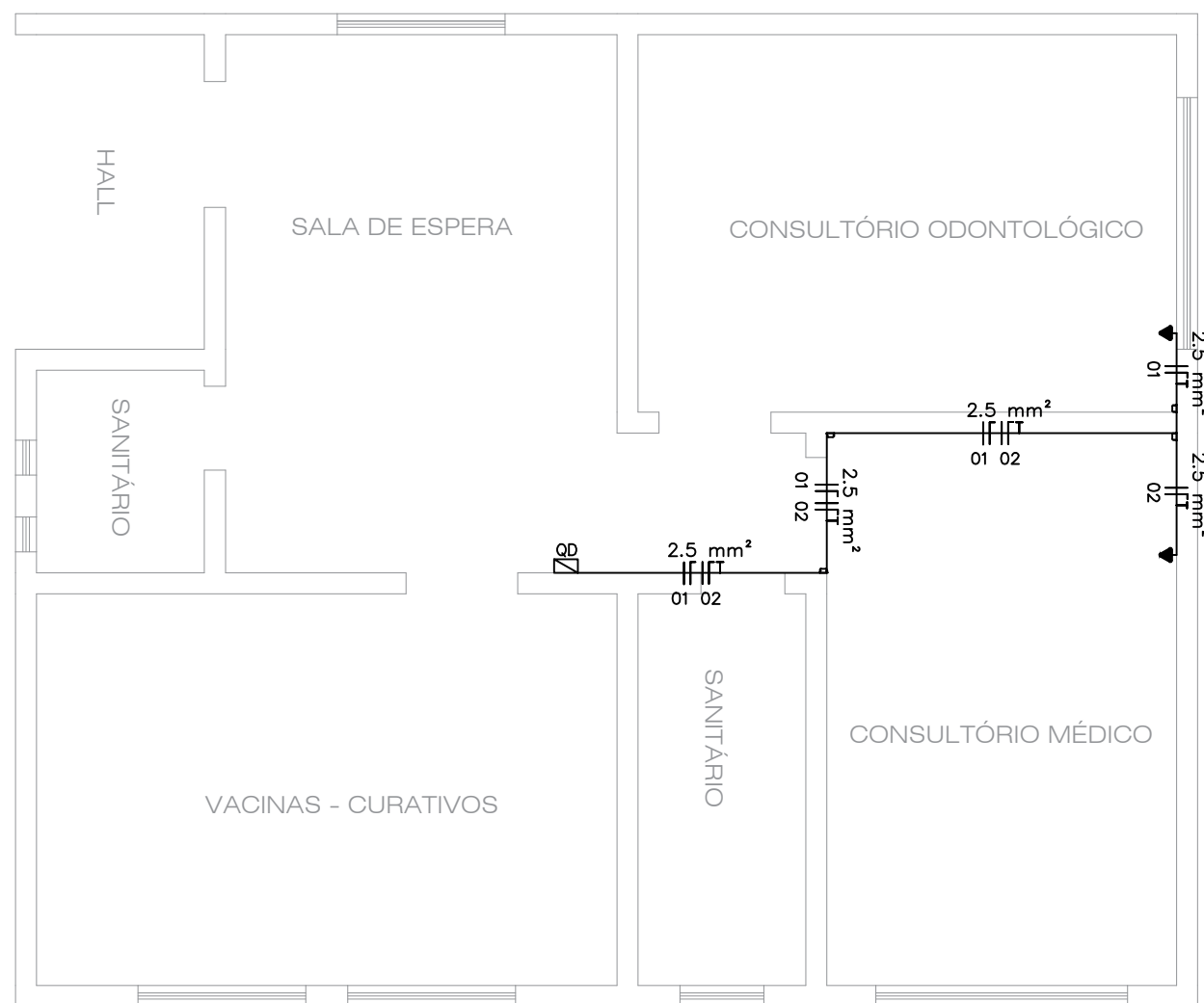
Quadro Terminal - CD1

CIRCUITO	DESCRIÇÃO	POTÊNCIA (kVA)	TENSÃO (V)	SEÇÃO (MM2)	DISJUNTOR (A)	FASES
CD1	TOMADA AR COND.	1,1	220	2,5	16	R
CD2	TOMADA AR COND.	1,1	220	2,5	16	R
TOTAL		2,2				

**DIAGRAMA UNIFILAR**



**QUADRO DE DISTRIBUIÇÃO**



**LEGENDA**

- OS FIOS OU CABOS UTILIZADOS DEVERÃO TER ISOLAÇÃO EM COMPOSTO TERMOPLÁSTICO DE PVC, 70°C/750V.  
- OS CIRCUITOS ALIMENTADORES DE ILUMINAÇÃO E TOMADAS DEVERÃO TER SUA BÍTOLA MÍNIMA 2,5mm<sup>2</sup>

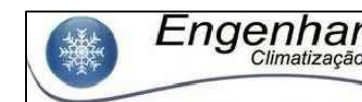
FIACÇÃO	SÍMBOLO	NOTAÇÃO	COR DO CONDUTOR	SÍMBOLO	NOTAÇÃO	COR DO CONDUTOR
	T	CONDUTOR TERRA	VERDE AMARELO	I	CONDUTOR RETORNO	PRETO
	F	CONDUTOR FASE	VERMELHO	TT	RETORNO PARALELO	BRANCO
	N	CONDUTOR NEUTRO	AZUL CLARO	II	RETORNO CAMPAINHA	PRETO

- OS ELETRODUTOS SERÃO DO TIPO PVC RÍGIDO.  
- OS ELETRODUTOS NÃO COTADOS DEVERÃO SER DE Ø20mm (3/4").  
- AS ELETROCALHAS NÃO COTADAS DEVERÃO SER DE 50X50mm

ELETRODUTOS	TIPO	MEDIDA (mm)	POLICIANA (")
---	ELETRODUTO NO TETO	16	1/2"
---	ELETRODUTO NA PAREDE	20	3/4"
---	ELETRODUTO NO PISO	25	1"
---	ELETRODUTO DE LÓGICA NO TETO	32	1,1/4"
---	ELETRODUTO DE LÓGICA NA PAREDE	40	1,1/2"
---	ELETRODUTO DE LÓGICA NO PISO	50	2"
---	ELETROCALHA LISA PARA LÓGICA E TELEFONIA - 50X50mm	60	2,1/2"
---	ELETROCALHA LISA PARA ELÉTRICA - 50X50mm	75	3"
---	PERFILADO PARA ELÉTRICA - 35X38mm	100	4"
---	PERFILADO PARA LÓGICA E TELEFONIA - 35X38mm		

**SIMBOLOGIA**

⊗	MULTI MEDIDOR MULT K 120 - KRON	⊗	INTERRUPTOR SIMPLES - H=1,10M
⊠	QUADRO DE DISTRIBUIÇÃO	⊗	INTERRUPTOR DUPLO - H=1,10M
⊙	LUMINÁRIAS G/ LAMPADAS MINI DÍODOS DE LED 12W	⊗	INTERRUPTOR TRIPLO - H=1,10M
⊙	PONTO PARA AR-CONDICIONADO NO PISO	⊗	INTERRUPTOR PARALELO - H=1,10M
⊙	PONTO PARA AR-CONDICIONADO NO FORRO	⊗	2 INTERRUPTORES PARALELOS - H=1,10M
⊙	TOMADA - H=0,30M - CX. 4X2	⊗	3 INTERRUPTORES PARALELOS - H=1,10M
⊙	TOMADA - H=1,90M - CX. 4X2	⊗	1 INTERRUPTOR SIMPLES E 1 PARALELO - H=1,10M
⊙	TOMADA - H=1,90M - CX. 4X2	⊗	2 INTERRUPTORES SIMPLES E 1 INTERRUPTOR PARALELO - H=1,10M
⊙	2 TOMADAS - H=0,30M - CX. 4X2	⊗	INTERRUPTOR INTERMEDIÁRIO - H=1,10M
⊙	3 TOMADAS - H=1,10M E 1 TOMADA - H=1,10M - CX'S 4X2	⊗	2 INTERRUPTORES INTERMEDIÁRIOS - H=1,10M
⊙	1 TOMADA - H=0,30M E 1 TOMADA - H=1,90M - CX'S 4X2	⊗	DIMMER - H=1,10M
⊙	1 TOMADA - H=0,30M E 1 TOMADA - H=1,90M - CX'S 4X2	⊗	SENSOR DE PRESEÇA NA PAREDE - H=1,10M
⊙	1 TOMADA - H=1,10M E 1 TOMADA - H=1,90M - CX'S 4X2	⊗	FOTOCÉLULA NA PAREDE - H=2,30M
⊙	1 TOMADA - H=0,30M E 1 INTERRUPTOR SIMPLES - H=1,10M	⊗	INTERRUPTOR BIPOLAR - H=1,10M
⊙	1 TOMADA - H=0,30M E 1 INTERRUPTOR DUPLO - H=1,10M	⊗	TOMADA PARA ILUMINAÇÃO DE EMERGÊNCIA 16W - H=1,90M
⊙	1 TOMADA - H=0,30M E 1 INTERRUPTOR TRIPLO - H=1,10M	⊗	TOMADA ESTABILIZADA 100W - H=0,30M - CX. 4X2
⊙	1 TOMADA BAIXA 1002 - H=0,30M E 1 INTERRUPTOR PARALELO - H=1,10M	⊗	TOMADA ESTABILIZADA NO PISO 100W - CX. 4X4
⊙	1 TOMADA BAIXA - H=0,30M E 2 INTERRUPTORES PARALELOS - H=1,10M	⊗	TOMADA NO PISO 100W - CX. 4X4
⊙	1 TOMADA BAIXA - H=0,30M E 3 INTERRUPTORES PARALELOS - H=1,10M	⊗	2 TOMADAS NO PISO 100W - CX. 4X4
⊙	1 TOMADA - H=1,10M E 1 INTERRUPTOR SIMPLES - H=1,10M	⊗	LUMINÁRIA DE PISO 50W
⊙	1 TOMADA - H=1,10M E 1 INTERRUPTOR DUPLO - H=1,10M	⊗	LUMINÁRIA DE INDICAÇÃO 50W - H=2,30M
⊙	1 TOMADA - H=1,10M E 1 INTERRUPTOR TRIPLO - H=1,10M	⊗	LUMINÁRIA DE EMBUTIR NO FORRO 2X18W
⊙	1 TOMADA - H=1,10M E 1 INTERRUPTOR PARALELO - H=1,10M	⊗	LUMINÁRIA APARENTE NO TETO 2X18W
⊙	1 TOMADA - H=1,10M E 2 INTERRUPTORES PARALELOS - H=1,10M	⊗	ARANDELA NA PAREDE 50W - H=3,00M
⊙	1 TOMADA - H=1,10M E 3 INTERRUPTORES PARALELOS - H=1,10M	⊗	CENTRO DE DISTRIBUIÇÃO - H=1,40M
⊙	1 TOMADA - H=1,90M E 1 INTERRUPTOR SIMPLES - H=1,10M	⊗	RACK - H=0,50M
⊙	1 TOMADA - H=1,90M E 1 INTERRUPTOR DUPLO - H=1,10M	⊗	CAIXA DE PASSAGEM NA PAREDE - CX. 4X2
⊙	1 TOMADA - H=1,90M E 1 INTERRUPTOR TRIPLO - H=1,10M	⊗	CAIXA DE PASSAGEM NA PAREDE - CX. 4X4
⊙	1 TOMADA - H=1,90M E 1 INTERRUPTOR PARALELO - H=1,10M	⊗	CAIXA DE PASSAGEM NO TETO - CX. 4X4
⊙	1 TOMADA BAIXA 1002 - H=1,90M E 1 INTERRUPTOR PARALELO - H=1,10M	⊗	CAIXA DE PASSAGEM NO PISO - CX. 4X4



**Unidade Básica de Saúde NOVA ESPERANÇA**

Local: UBS NOVA ESPERANÇA Rua Theodoro Romão, 570 - São Lourenço de Sd./RS	PROJETO E RESPONSABILIDADE TÉCNICA
Comando: PLANTA BAIXA, DIAGRAMA UNIFILAR E QUADRO DE CARGAS	ENG. FREDERICO CLINHA SEUS CREA-RS 194143
Projeto: ELÉTRICO - R 00	CONTATOS: frederico@engenharpel.com.br (53) 991660066
Exec: X/X	PROPRIETÁRIO
Área: 163,7 m <sup>2</sup>	MUNICÍPIO DE SÃO LOURENÇO DO SUL
Data: 27 de NOVEMBRO de 2019	CONTATOS: XXXXXXXXXXXXXXXXXXXX XXXXXXXXXXXXXXXXXXXX

01/01